

○ ○ ○ ○
modèle style couleurs résultats

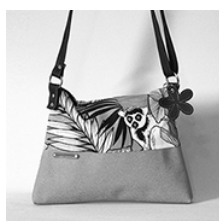
Votre profil

Vos modèles (quotidien-moyen)

MODELE
07



MODELE
09



MODELE
38



MODELE
44



Votre style



Votre style est : Casual.

Vous aimez vous sentir libre, vous appréciez le confort d'une bonne paire de boots ou de baskets stylées. Avec un jean parfaitement ajusté et votre veste en simili cuir, vous êtes à la fois décontractée mais vous savez comment faire pour être chic en accessoirisant votre tenue. Une belle chemise blanche au toucher velouté, une écharpe grosse maille cocooning ou une paire de talons, vous êtes parée pour chaque moment de la journée.

Les matières sportives et urbaines devraient vous plaire.

Vos couleurs

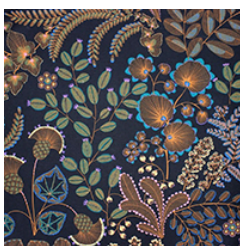
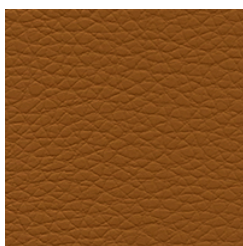
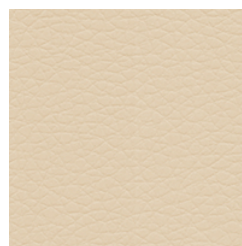


Vous êtes une femme printemps !
Vous avez la peau claire aux reflets dorés (beige, ivoire, pêche). Vous bronzez assez facilement et vous avez quelques tâches de rousseur. Ça vous donne un teint jeune.
Vous avez les cheveux châtain, des reflets roux ou dorés, vos yeux sont lumineux : bleus, verts , noisette avec des reflets dorés.

Vos couleurs : douces et chaudes comme l'ivoire, crème, vanille, pêche, saumon, corail, olive, caramel, turquoise, lavande, aubergine.

Pour les bijoux : préférez l'or.

Nos propositions de matières



DEMANDER UNE SIMULATION