

0 0 0 0
modèle style couleurs résultats

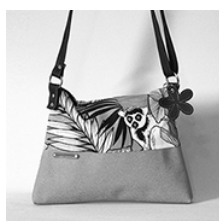
Votre profil

Vos modèles (quotidien-moyen)

MODELE
07



MODELE
09



MODELE
38



MODELE
44



Votre style



Votre style est : Créatif.

Vous êtes spontanée dans le choix de vos vêtements. Pourquoi s'ennuyer avec des couleurs monotones quand votre look peut être gourmande ! Aubergine, moutarde, orange, vert pistache, vous aimez explorer les looks aventureux et peu probables mais qui matchent ! Et qui a dit que les rayures et les pois ne faisaient pas bon ménage ?

Le style créatif dans votre sac :

Vous allez vous régaler avec le choix de combinaisons possibles. Vous n'avez pas d'à-priori et vous osez les associations !

Les couleurs et matières : du simili bleu canard avec du tissu orange, vous allez oser les associations inventives, simili rouge et tissu jungle !

Vos couleurs

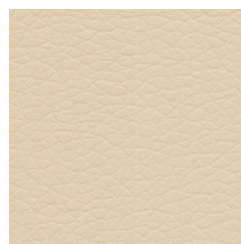
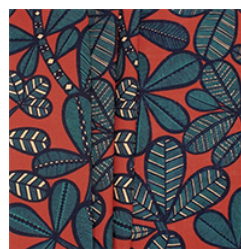
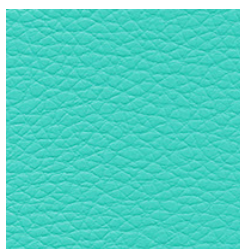


Vous êtes une femme printemps !
Vous avez la peau claire aux reflets dorés (beige, ivoire, pêche). Vous bronzez assez facilement et vous avez quelques tâches de rousseur. Ça vous donne un teint jeune. Vous avez les cheveux châtain, des reflets roux ou dorés, vos yeux sont lumineux : bleus, verts, noisette avec des reflets dorés.

Vos couleurs : douces et chaudes comme l'ivoire, crème, vanille, pêche, saumon, corail, olive, caramel, turquoise, lavande, aubergine.

Pour les bijoux : préférez l'or.

Nos propositions de matières



DEMANDER UNE SIMULATION

