

○ ○ ○ ○
modèle style couleurs résultats

Votre profil

Vos modèles (travail-bandoulière)

MODELE
31



MODELE
34



Votre style



Votre style est : Bohème.

Cool et féminine, voilà ce qui vous ressemble le mieux. Vous aimez vous sentir à l'aise dans des looks amples et fluides, aux matières et couleurs naturelles, lin, coton. Tuniques crochetées, foulard dans les cheveux, jupe longue, vous aimez mixer vos pièces bohèmes avec d'autres plus classiques ou plus contemporaines. Vous êtes parfaite avec vos boots camel en suédivine, jupe courte en dentelle et votre veste aux motifs ethniques.

Les couleurs et matières : les tons terre, matières naturelles, les motifs végétaux, les grands motifs

Vos couleurs

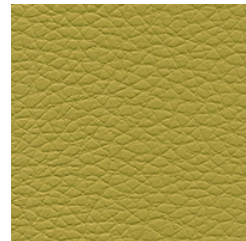
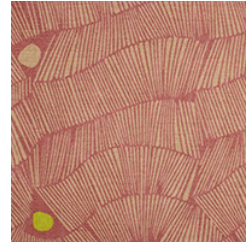


Vous êtes une femme printemps !
Vous avez la peau claire aux reflets dorés (beige, ivoire, pêche). Vous bronzez assez facilement et vous avez quelques tâches de rousseur. Ça vous donne un teint jeune.
Vous avez les cheveux châtons, des reflets roux ou dorés, vos yeux sont lumineux : bleus, verts , noisette avec des reflets dorés.

Vos couleurs : douces et chaudes comme l'ivoire, crème, vanille, pêche, saumon, corail, olive, caramel, turquoise, lavande, aubergine.

Pour les bijoux : préférez l'or.

Nos propositions de matières



DEMANDER UNE SIMULATION