



Votre profil

Vos modèles (travail-bandoulière)

MODELE

31



MODELE

34



Votre style

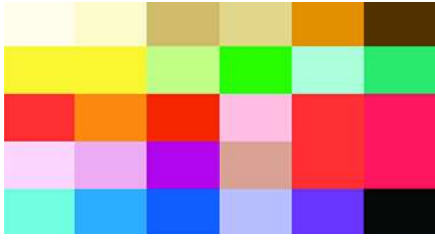


Votre style est : Classique.

Les basiques n'ont plus de secrets pour vous. Vous mixez vos pièces de base telles que pantalon noir, trench beige, chemise blanche avec des pièces un peu plus stylées que vous aurez choisies avec soin dans vos boutiques préférées. Aucun fashion faux pas, vous aimez les matières nobles qui glissent et subliment votre silhouette ! Vous misez sur l'essentiel et l'intemporel pour toujours être au top du style !

On privilégiera les matières, couleurs et impressions plus sobres et passe-partout : brun, beige, gris, noir, blanc, marine, camel... Ces tons vous permettront de les combiner facilement entre-eux.

Vos couleurs

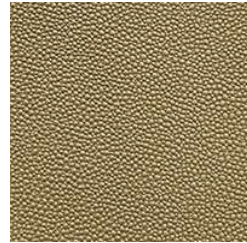


Vous êtes une femme printemps !
Vous avez la peau claire aux reflets dorés (beige, ivoire, pêche). Vous bronzez assez facilement et vous avez quelques tâches de rousseur. Ça vous donne un teint jeune. Vous avez les cheveux châtons, des reflets roux ou dorés, vos yeux sont lumineux : bleus, verts , noisette avec des reflets dorés.

Vos couleurs : douces et chaudes comme l'ivoire, crème, vanille, pêche, saumon, corail, olive, caramel, turquoise, lavande, aubergine.

Pour les bijoux : préférez l'or.

Nos propositions de matières



DEMANDER UNE SIMULATION